

# Nutzen für tausende Betriebe: Verbändesystem GisInfoService.de

GisInfoService ist das Online-Geoinformationssystem der deutschen Rohstoffverbände für die Unternehmen der Steine- und Erden-Industrie. Es wurde 2006 ins Leben gerufen, um möglichst vielen Unternehmen öffentlich verfügbare und relevante Geodaten für Informations- und Planungszwecke zur Verfügung zu stellen. Getragen und gefördert wird die Umsetzung von GisInfoService durch die Landesverbände der Rohstoffindustrie in Zusammenarbeit mit der Steine und Erden Service Gesellschaft SES GmbH.

**G**isInfoService ist die Umsetzung des Leitprojekts „GeoRohstoff“ der im Jahr 2004 vom Bundesministerium für Wirtschaft und Energie (BMWi) gegründeten Kommission für Geoinformationswirtschaft (GIW-Kommission). Auch wenn diese GIW-Kommission nach 12-jährigem Bestehen Ende 2016 aufgelöst wurde, ist es immer noch Anliegen des BMWi, die Geodateninfrastruktur in Deutschland (GDI-DE) aufzubauen, damit staatliche Geodaten der Wirtschaft verlässlich, einheitlich und sicher bereitgestellt werden können.

Gerade für die Rohstoffwirtschaft hat der Zugriff auf Geoinformationen eine besondere Bedeutung. Nicht nur bei der betrieblichen Rohstoffsicherung sehen sich die Unternehmen mit zahlreichen konkurrierenden Raumnutzungsansprüchen konfrontiert. GisInfoService nutzt die Geodateninfrastruktur und ermöglicht die Darstellung und Auswertung von Geodaten unterschied-

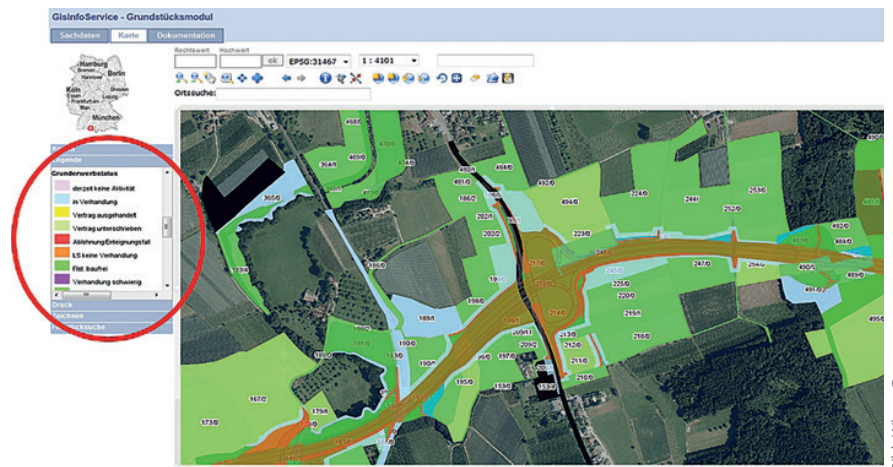


Bild: WhereGroup

Daten zu den verschiedenen Flächen im Gebiet können über GisInfoService.de abgerufen werden

licher Themengebiete. So können zum Beispiel aktuelle Luftbilder mit Katasterkarten, Raumplanungsdaten, Biotopen, Natura-2000-Gebieten, Wasserschutzgebieten und Rohstoffvorkommen überlagert werden.

Zusätzlich bietet das Grundstücksmodul von GisInfoService ein komfortables Werkzeug, um eigene betriebliche Daten (Abbau- und Rekultivierungspläne, Vermessungs- und Grundstücksdaten) mit öffentlichen Daten zu kombinieren. Durch die Verknüpfung eines Flurstücks mit verschiedenen Datensätzen (Daten zu Pacht, Genehmigungen, Kauf, Belastungen etc.) ergibt sich die Möglichkeit einer übersichtlichen und individuellen Grundstücksverwaltung.

GisInfoService kann mit seinen verschiedenen Varianten seine Nutzer bei fundierten unternehmerischen Analysen und Planungen wesentlich unterstützen.

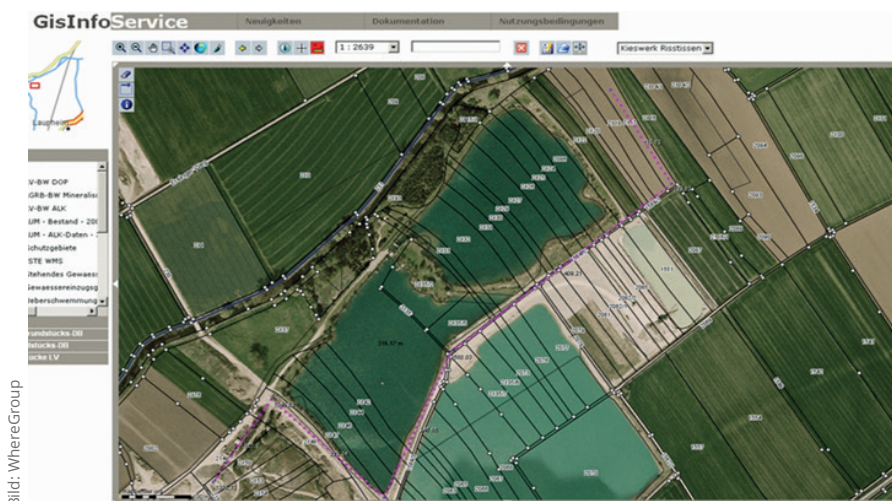


Bild: WhereGroup

Auf GisInfoService.de können die Benutzer Vektordaten anlegen und bearbeiten, zum Beispiel auch ausmessen

## Kontakt:

Stefan Giese

E: stefan.giese@wheregroup.com

I: www.wheregroup.com